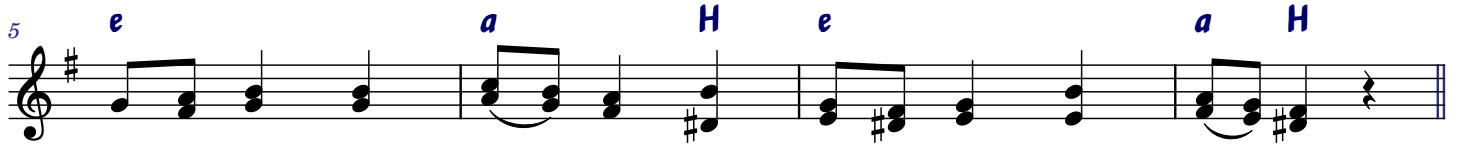


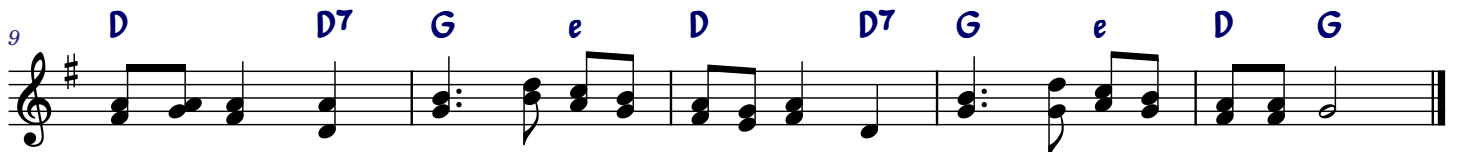
DOBRANOC GŁOWO ŚWIĘTA



Do - bra - noc, Gło - wo świę - ta Je - zu - sa mo - je - e - go,
 Do - bra - noc, wło - sy świę - te, mo - cno po - tar - ga - a - ne,
 Do - bra - noc, szy - jo świę - ta, włań - cuch u - zbro - jo - o - na,
 Do - bra - noc, rę - ce świę - te, na krzyż wy - cią - gnio - o - ne,
 Do - bra - noc, bo - ku świę - ty, zktó - re - go pły - nę - ę - ła
 Do - bra - noc, Ser - ce świę - te, wtó - cznią o - two - rzo - o - ne,
 Do - bra - noc, no - gi świę - te, na wy - lot prze - szy - y - te,



Któ - raś by - ła zra - a - nio - na do mó - zgu sa - me - e - go.
 Któ - re by - ły na - aj - świę - tszą Krwią za - far - bo - wa - a - ne.
 Bądź po wszy - stkie wie - e - czno - ści mi - le po - chwa - lo - o - na.
 Ja - ko stru - ny na - a lu - tni, gdy są wy - stro - jo - o - ne.
 Krew naj - świę - tsza, by - y grze - chy czo - wie - ka ob - my - y - ła.
 Bądź po wszy - stkie wie - e - czno - ści mi - le po - zdro - wio - o - ne.
 I tę - py - mi gwo - o - ździa - mi do krzy - ża przy - bi - i - te.



Do - bra - noc Kwie - cie ró - ża - ny, Do - bra - noc Je - zu ko - cha - ny, do - bra - noc!

